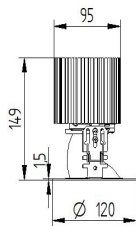


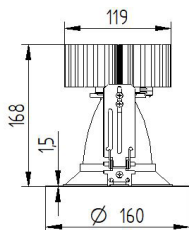
asym.



Ø 108



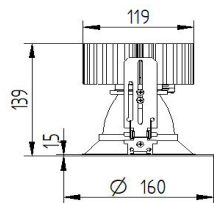
45°



Ø 145



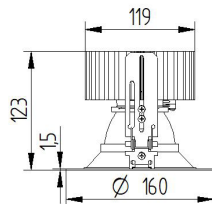
61°



Ø 145



70°



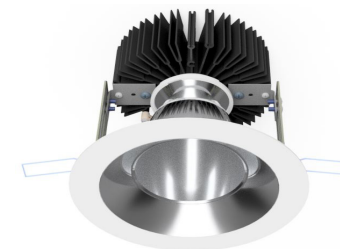
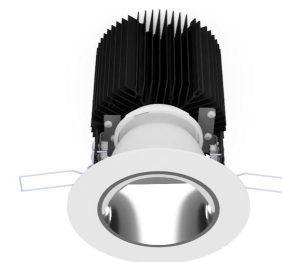
Ø 145



# K-View Deckeneinbaustrahler

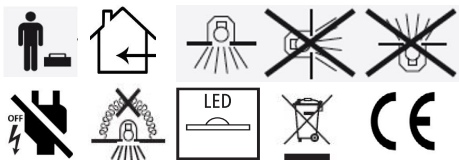
*K-View ceiling-recessed spotlight*

D MONTAGEANLEITUNG  
EN INSTALLATION INSTRUCTIONS



**KITEO Licht GmbH**  
Technologiepark 10  
Tel.: +43 (0)1 907 24 10 0

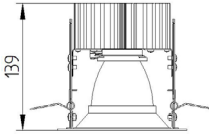
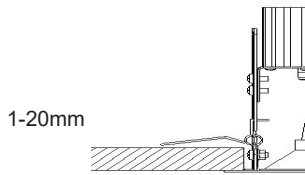
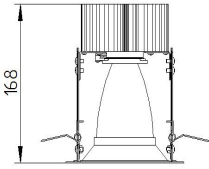
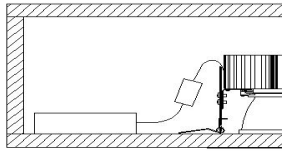
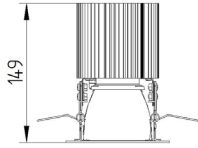
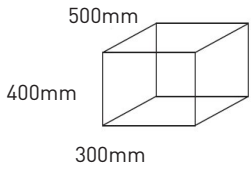
**KITEO GmbH + Co. KG**  
Landsberger Straße 310  
Tel.: +49 (0)89 990160 0



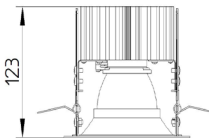
www.kiteo.eu  
info@kiteo.eu  
10/23 Technische Änderungen und Irrtümer vorbehalten. /  
Subject to technical modifications and error.  
LTX-2757-00-00-V01

1/2





1-20mm



**Anschluss / Connection:**

1-N 230VAC / 50 Hz / asym. - 31W  
45,61,70Grad - 44W

EVG im Lieferumfang enthalten | ECG included with delivery  
Schutzklasse und -grad: SK II / IP 20  
Protection class and type: SKII / IP 20



**Wichtige Hinweise / Important notes**

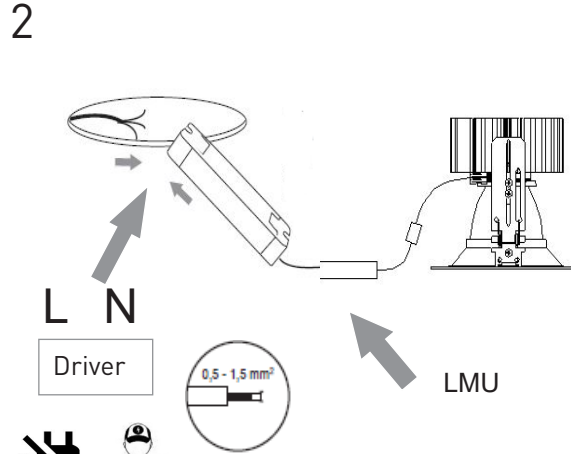
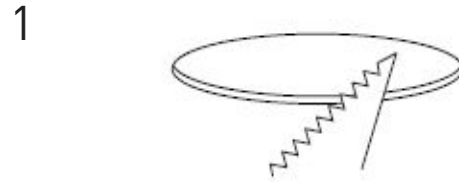
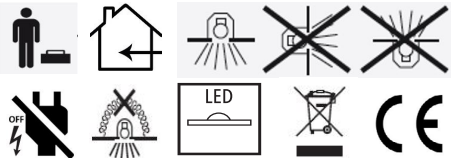
Installationstätigkeiten dürfen nur im stromlosen Zustand durchgeführt werden und nur durch geschultes Fachpersonal erfolgen. Die gültigen Installations- und Unfallverhütungsvorschriften sind zu beachten!

*Installation activities must be done only in a deenergised state and only by skilled personnel. The valid installation and accident prevention regulations must be considered!*  
Zur Reinigung bitte ein weiches, feuchtes Tuch und keine Lösemittel verwenden.  
*Please use a soft, moist towel for cleaning. Do not use any solvents!*

Nach dem Ende der Lebensdauer ist die Leuchte, wenn durch regionale Vorschriften nicht anders geregelt, als Elektronikschrott zu entsorgen.

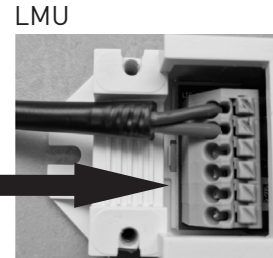
*At the end of lifetime, the luminaire may be disposed of as electro-technical scrap (if not regulated otherwise by regional requirements).*

Die Leuchte ist ausschließlich für die Montage im Innenraum geeignet.  
*The luminaire is suitable only for normal interior mounting.*

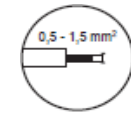


**DALI**

Hinweise / Notes  
Es ist eine zusätzliche Verkabelung an der LMU nötig. / Additional wiring is required at the LMU.



- + DC
- DC
- DALI
- DALI



**ZigBee**

Hinweise / Notes  
Es ist keine zusätzliche Verkabelung an der LMU nötig. / No additional wiring is required at the LMU.



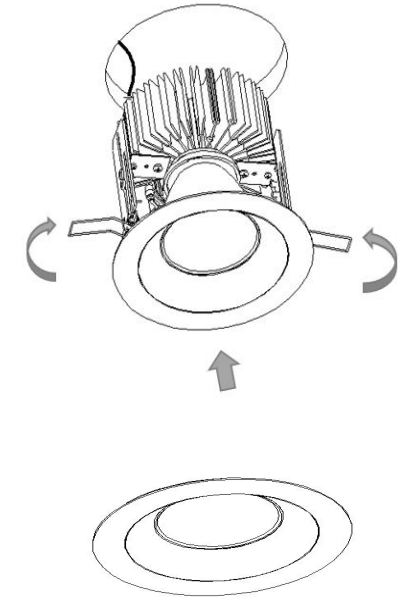
- + DC
- DC



**3**

**DALI/ZigBee:**

Beachten Sie, dass die Leuchte beim Ausschalten über ein DALI oder ZigBee Steuergerät nicht spannungsfrei geschaltet wird.  
*Please note: If the luminaire is switched off by a DALI or ZigBee control device, the luminaire is not set voltage-free.*



Jedes Produkt dieser Leuchtenfamilie enthält eine Lichtquelle der Energieeffizienzklasse F  
*Each product of this luminaire family contains a light source of energy efficiency class F*

Die Leuchte enthält keine austauschbaren Leuchtmittel.  
*The luminaire does not contain replaceable light sources.*

